

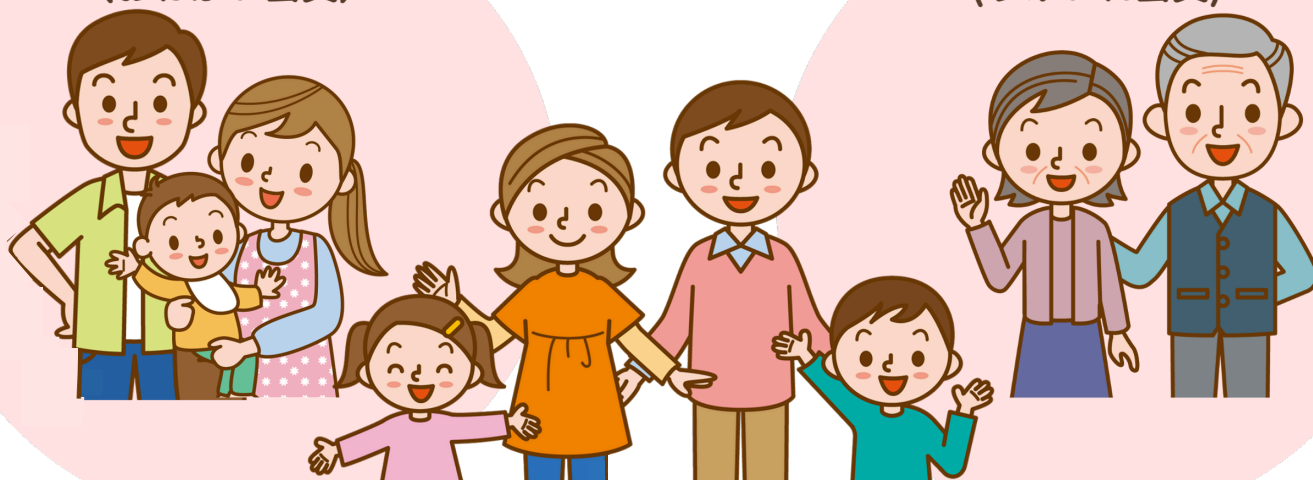
地域みんなで子育てをサポート！

真岡市ファミリー・サポート・センター 会員募集中

ファミリー・サポート・センターは、子育てのお手伝いをしてほしい人(おねがい会員)と子育ての協力をしたい人(うけいれ会員)をつなぎ、地域で子育てをサポートします。

子育てを手伝ってほしい人
(おねがい会員)

子育ての協力をしたい人
(うけいれ会員)



両方できる人
(どっちも会員)

ファミリーサポートは、こんな時にご利用いただけます。



会員登録
無料



保育園・幼稚園の登園前や
帰宅後の預かりや送迎

学校・学童保育のお迎えや
帰宅後の預かり

習いごとの送迎

病気、ケガ、入院、通院のため
一時的にお子さまを預けたい時

下の子を病院に
連れていきたい時

産前産後の妊産婦で
お子さまのお世話ができない時

学校行事、冠婚葬祭などで
お子さまのお世話ができない時

リフレッシュしたい時

お問合せ

真岡市ファミリー・サポート・センター

栃木県真岡市荒町 5131番地 (真岡市複合交流拠点施設 monaca)

受付 午前9:00～午後5:00
休業日 月曜日(祝日は除く)・年末年始

TEL 0285-85-8111

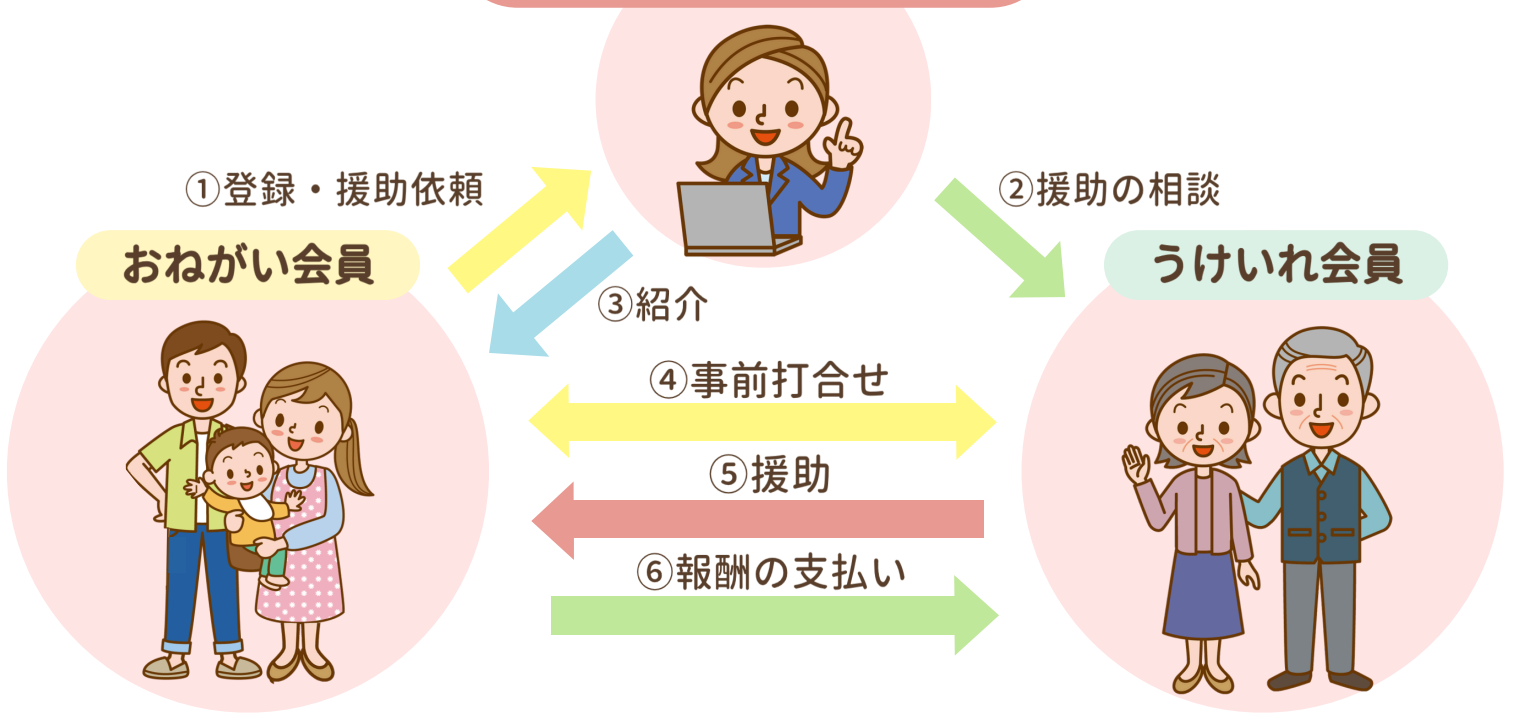


詳しくはこちら↓





ファミリー・サポート・センター
(monaca)



子育てを手伝ってほしい人
(おねがい会員)

育児の援助を受けたい方で、
真岡市在住または在勤で生後
6ヶ月児～小学6年生までの
お子さまを養育している方

子育ての
協力をしたい人
(うけいれ会員)

育児の支援を行いたい方で真岡市に
在住または在勤し、心身ともに健康
で、子育てに熱意と意欲のある20
歳以上、子育て支援員研修を修了し
た方

子育てを手伝ってほしい会員
(おねがい会員) について

利用料金

平日 (午前7時～午後7時まで)	1時間あたり700円
上記以外の時間 (土日祝日、平日の午前7時以前、午後7時以降)	1時間あたり800円

交通費
(送迎ありの場合)

基本料金	5 km 以内	1回あたり 100円
追加料金	5 km 増すごとに100円を加算 (5 km 未満は5 km に切り上げる)	

- ・最初の1時間については、実際の利用時間が1時間に満たなくても1時間分の料金が掛かります。
- ・それ以降は30分ごとに、1時間の報酬額単価の半額が加算されます。
- ・兄弟や姉妹(同一世帯に属する複数のお子さま)を預ける場合、2人目から半額になります。
- ・お子さまの食事、オムツ、チャイルドシートなどは、原則としておねがい会員が用意してください。

利用料金補助制度を利用すれば、1時間あたり200円
(半額の場合は100円)補助金が交付されます。

※交通費等については対象外
※真岡市在住のおねがい会員のみ補助対象

依頼内容により「うけいれ会員」が見つからない場合もあることをご了承ください。
「おねがい会員」と「うけいれ会員」を兼ねる「どっちも会員」になることも可能です。

「おねがい会員」として利用する際は、会員登録が必要です。会員登録を希望される場合は、monaca1階総合インフォメーションカウンターへお越しください。

うけいれ会員養成研修について

R8年度よりmonacaにて年2回「うけいれ会員養成研修」を実施いたします。子育てに必要な基本的な知識や小児救命講習を学ぶことができます。

開催日程のお知らせをご希望の方は、裏面に記載している真岡市ファミリー・サポート・センターへお問合せください。

*看護師・保健師・保育士・幼稚園教諭等の資格をお持ちの方は、基本研修が免除になります。お申込みの際に資格証の写しのご提示をお願いいたします。

子育ての協力をしたい人
(うけいれ会員) 募集中

現在の会員数は「おねがい会員」が261名「うけいれ会員」が40名「どっちも会員」が3名です。「うけいれ会員」が減少傾向にあり、依頼をいただいてもマッチングできず、援助できないことが増えています。
2025年4月からは、お子さまの預かりが「うけいれ会員」の自宅だけでなくmonaca内でも可能になり、預かりやすくなりました。子育て経験を活かしてくださる方、地域に貢献してくださる方を募集しています。